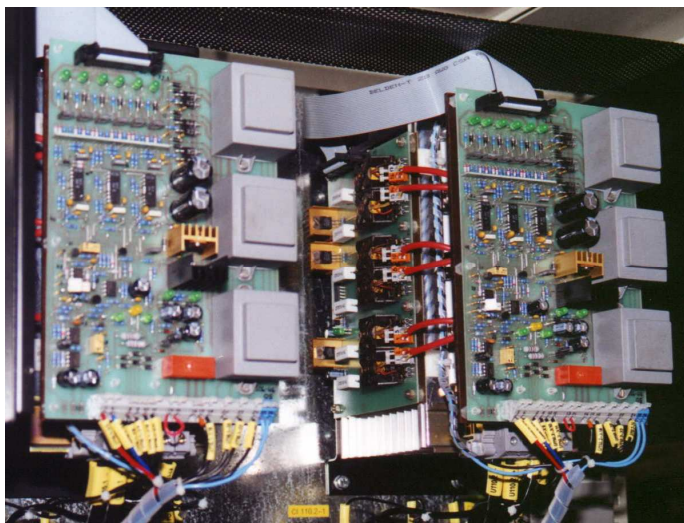


## Tyristorové můstkové usměrňovače TT/TD



### Použití

Fázově řízené můstkové usměrňovače TT/TD umožňují řídit střední hodnotu výstupního napětí. Tyristorové, můstkové, jednofázové a třífázové usměrňovače plně řízené nebo v polořízeném zapojení jsou určeny pro napájení například

- budících vinutí stejnosměrných strojů
- budících vinutí synchronních strojů
- kotevních obvodů stejnosměrných strojů
- břemenových magnetů
- galvanizačních lázní
- katodických ochran
- nabíjení akumulátorů a staničních baterií

### Konstrukce

Tyristorový měnič je konstrukčně uspořádán tak, že tvoří kompaktní celek, který může být použit jako samostatná jednotka, nebo může být namontován do rozváděče společně s ovládacími a jisticími přístroji.

Silovou část měniče tvoří bezpotenciálové polovodičové součástky, které jsou namontovány na hliníkovém chladiči. Chlazení je u jednofázových a u třífázových variant do 30 A řešeno jako přirozené, pro větší proudy jako nucené.

Regulátor je umístěn na plošném spoji obsahujícím i generátor řídicích impulzů, zesilovač impulzů, galvanicky oddělený síťový napájecí zdroj a vlastní regulátor se dvěma regulačními smyčkami. Na plošném spoji je současně umístěno i proudové zpětnovazební čidlo.

Impulzní transformátory galvanicky oddělují generátor impulzů od silové části tyristorového můstku.

## Parametry

Základní varianty	
$U_{\text{nap}}$	230 V AC
	3x 400/230 V AC
$I_{\text{nap}}$	-
$f_{\text{nap}}$	50 Hz
$U_n$	dle přání, říditelné
$I_{\text{max}}$	30 A - 1f
	40 A - 3f s přirozenou ventilací
	80 A - 3f s nucenou ventilací
Zvlnění proudu	<5%
Účinnost	>92%
Účíník	>0,93
Paralelní provoz	ANO
Ochrana proti zkratu	ANO
Komunikační rozhraní	NE
Logické výstupy	NE
Logické vstupy	NE
Provozní teplota	0 až 40°C
Rozměry kazety	dle výkonu
Hmotnost	dle výkonu
Krytí	IP 20
Doporučené příslušenství	
Přepět'ová ochrana	

## Kód typového označení

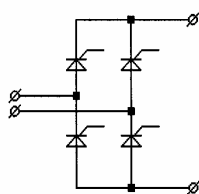
- PEG - xx/xx XX-XX

Jmenovité napětí baterie

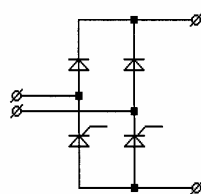
Jmenovitý výstupní proud nabíječe

Varianta 1f / 3f

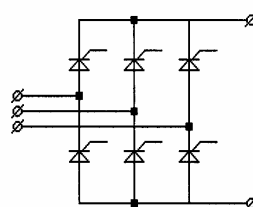
Uspořádání silové části celořízené TT/polořízené TD



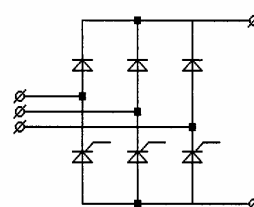
1f TT



1f TD



3f TT



3f TD

S podrobnými technickými i komerčními dotazy se obraťte na pracovníky firmy - PEG - s.r.o., kteří Vám rádi podají další podrobné informace