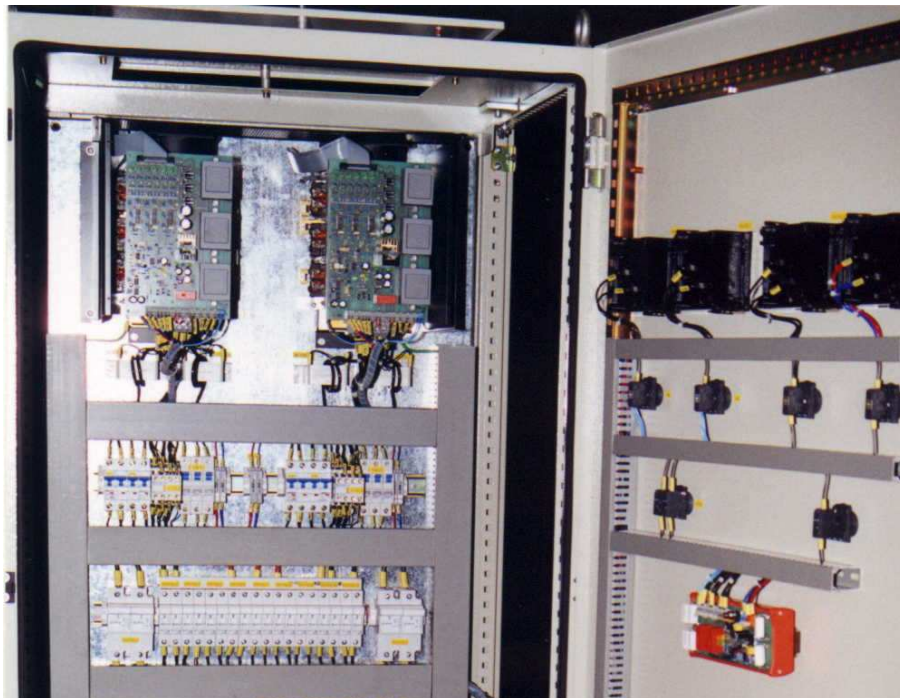


## Tyristorové nabíječe TY



### Použití

Fázově řízené, můstkové, tyristorové nabíječe TY jsou určeny pro nabíjení staničních baterií vyšších kapacit a napájení stejnosměrných obvodů při paralelním a pohotovostním provozu. Tyristorové nabíječe řady TY plně vyhovují požadavkům normy EUROBAT na nabíjení staničních baterií.

### Konstrukce

Silová část nabíječe je řešena na bázi bezpotenciálových polovodičových součástek, které jsou umístěny na společném chladiči .

Tyristorové nabíječe jsou napájeny přes výkonové transformátory, jež zajišťují galvanické oddělení regulační části měniče a tyristorového měniče od napájecí sítě.

Stavebnicové uspořádání nabíječů řady TY umožňuje jejich variabilní použití ve všech proudových a napěťových hladinách.

Chlazení měničů do 50 A je přirozené, u variant nad 50 A je nucené. Ventilátor je spínán podle skutečné teploty chladiče, což značně prodlužuje jeho životnost a přispívá k tichému chodu.

## Parametry

Základní varianty	
$U_{\text{nap}}$	230 V AC
	3x 400/230 V AC
$I_{\text{nap}}$	dle výkonu
$f_{\text{nap}}$	50 Hz
$U_n$	12, 24, 48, 60, 110, 220 V DC
$I_{\text{max}}$	bezpotenciálové moduly až 300 A
	pastilkové tyristory až 1000 A
Zvlňnění proudu	<5%
Účinnost	>92%
Účíník	>0,97
Paralelní provoz	ANO
Ochrana proti zkratu	ANO
Teplotní kompenzace	NE
Komunikační rozhraní	NE
Provozní teplota	0 až 40°C
Rozměry	dle výkonu
Hmotnost	dle výkonu
Krytí	IP 20

## Kód typového označení

- PEG - xx/xx  $\mu$ PC-TY

Jmenovité napětí baterie

Jmenovitý výstupní proud nabíječe

Procesorový tyristorový fázově řízený nabíječ

S podrobnými technickými i komerčními dotazy se obraťte na pracovníky firmy  
- PEG - s.r.o., kteří Vám rádi podají další podrobné informace